

DDS biedt BIM voor installatietechniek

Modulair en objectgeoriënteerd

Door de redactie

Data Design System (DDS) introduceerde zich onlangs met de lancering van de nieuwe website officieel aan het Nederlandse publiek. DDS biedt een modulaire objectgeoriënteerde BIM-oplossing voor de installatietechniek die schaalbaar is naar wensen van de gebruikers.



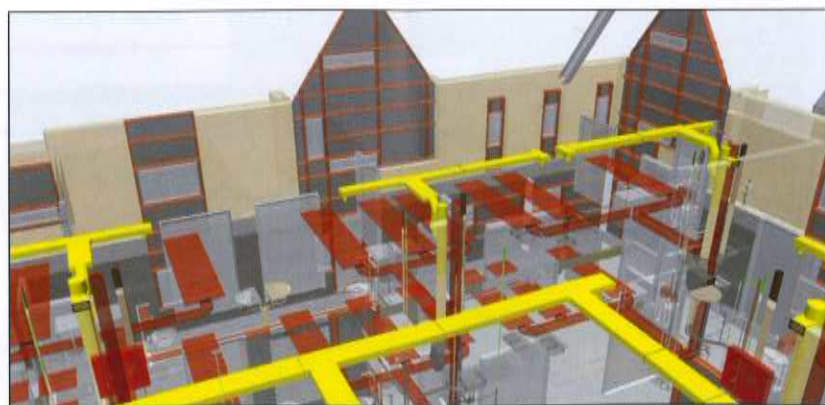
Afbeeldingen zeggen meer dan woorden, gebruikmaken van unieke visualisatie-opties geeft eenduidige en transparante communicatie.

DDS meent dat de Nederlandse markt momenteel een zeer beperkt aanbod heeft als het gaat om 3D BIM-software speciaal voor de installatietechniek. Het Bouw Informatie Model (BIM) is een hot item in de bouwwereld. Helaas wordt de term BIM voornamelijk gelinkt aan architecten en constructeurs, over de installatietechniek (een essentieel onderdeel van BIM) wordt wat dat betreft weinig gesproken. DDS wil hier verandering in brengen en heeft met haar installatietechnische oplossing (Mechanical Electrical Plumbing) dan ook een aantrekkelijk alternatief voorhanden in vergelijking tot de andere producten die momenteel verkrijgbaar zijn.

3D BIM-software

DDS is anders doordat het een, op een eigen CAD/BIM-kern ontwikkelde, modulaire objectgeoriënteerde oplos-

sing aanbiedt, die volledig schaalbaar is naar de wensen en eisen van haar gebruikers. Mark Bouten van DDS: "Het niveau van de producten en diversiteit in de applicaties van DDS zijn het resultaat van jarenlange ervaring in de bouw en installatietechniek, intensief



Architectuur, constructie en installatietechniek in één model; DDS-CAD communiceert met verschillende platformen via IFC.

internationaal onderzoek, en ontwikkelingswerk. Data Design System brengt installatietechniek naar een hoger niveau en maakt integraal werken mogelijk."

Data Design System

Sinds 1984 ontwikkelt DDS complete CAD/BIM-oplossingen voor de installatietechniek (in 1985 verscheen een folder waar DDS de term BIM al gebruikte). Met meer dan 18.000 gebruikers wereldwijd is zij een belangrijke softwareleverancier in Europa voor de bouw en installatietechniek. Het hoofdkantoor van Data Design System ASA is gelegen in Stavanger, Noorwegen. Daarnaast is het bedrijf actief in Duitsland, Oostenrijk, Engeland, Tsjechië, Polen, en nu dus ook Nederland.

DDS ondersteunt en is nauw betrokken bij de buildingSMART organisatie en ontwikkeling van de buildingSMART normen zoals Industry Foundation Classes (IFC), een neutraal gegevensuitwisselingsformaat specifiek voor de bouwsector. IFC is hard op weg de 'open source'-standaard te worden voor intelligente uitwisseling van gegevens tussen verschillende bouwdisciplines. Met DDS is de gebruiker in staat om modelgebaseerd ontwerpen te ervaren, en om samen in teamverband met andere bouwdisciplines, op basis van het IFC-bestand, informatie efficiënt en effectief uit te wisselen en zodoende een compleet Bouw Informatie



Geen meerwerk meer tijdens de uitvoering; stem installaties nauwkeurig op elkaar af tijdens het ontwerpenproces met behulp van 3D.

Model te creëren. BIM is de manier om gebouwen slim te ontwerpen. Het wordt wereldwijd gebruikt bij vele projecten om interoperabiliteit te verbeteren, kosten te verlagen en de kwaliteit van het ontwerpen naar een hoger niveau te tillen.

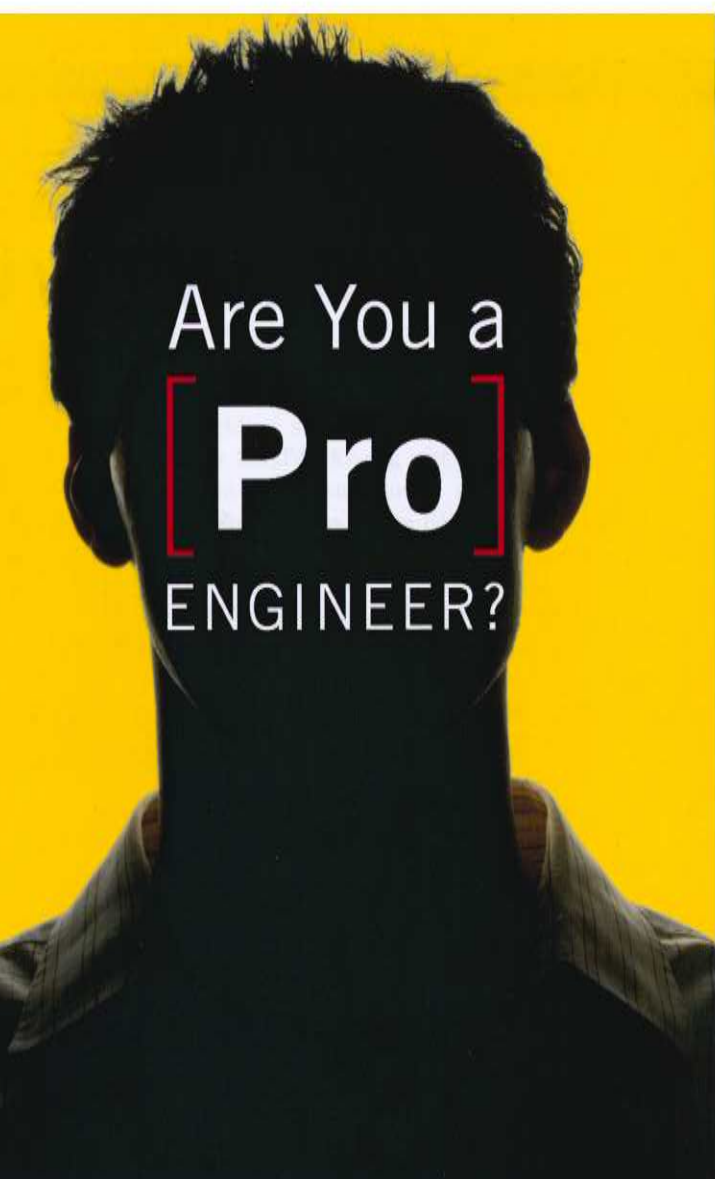
BIM, meer dan software

Veel organisaties die zich op BIM oriënteren maken de fout de focus te leggen op een bepaalde softwareapplicatie. Maar BIM is veel meer: het is een intensief proces dat als een rode draad door het gehele project loopt. Bouten: "DDS heeft dat begrepen en in combinatie met een strategische partner gaat zij op basis van die filosofie de Nederlandse markt benaderen. Deze partner heeft al een aantal jaren ervaring met het Bouw Informatie Model voor de installatietechniek en is een van de bedenkers van deze strategische benadering. DDS heeft haar softwareontwikkeling hierop afgestemd. Hierdoor ontstaan de mogelijkheden een totaal pakket aan diensten en ondersteuning aan te bieden, een stukje toegevoegde waarde dat geen enkele softwareleverancier tot op heden heeft. Wij zorgen ervoor dat het gehele BIM-proces zich meteen van begin af aan succesvol ontplooit. Hiermee wordt een belangrijke schakel aan het nieuwe revolutionaire bouwproces toegevoegd."

Andere aspecten van DDS

Het is een stand-alone systeem, en er is geen additionele software nodig om het te gebruiken. De software is volledig schaalbaar naar de behoefte van de betreffende organisatie. Het omvat alle disciplines in de installatietechniek: electro, verwarming, sanitair, ventilatie, klimaat, en bouw. Een multidisciplinaire 'clash controle' minimaliseert de faalkosten. Er kan met meerdere mensen gelijktijdig aan een project gewerkt worden wat een flinke verhoging van de productiviteit geeft. Verder: geïntegreerde berekeningen in één model; tweewegs interfaces met Dialux, Relux, Riuska, en meer; diverse bestandsformaten zijn in te lezen en te bewerken zoals DWG, DFX, 3ds, IFC, PDF, Bitmap en JPG.

www.3dinstallatietechniek.nl



Are You a
Pro
ENGINEER?

[Be Progressive] Design without compromise with Pro/ENGINEER®, the most trusted 3D CAD software for true engineering professionals the world over.

[Be Proficient] From conceptual design, through tooling, machining and more. **[Be Prolific]** So product changes made anywhere, update everywhere.

[Be a Pro/ENGINEER] Learn why this simple, yet powerful tool is the professional's choice. Visit:

PTC.com/go/beapro

