

CONSTRUSOFT EVENT 2011



TEKLA



Partners

Aannemers

Toeleveranciers

Projectleiders

Architecten

Engineers

IT-ers

Constructeurs

Tekenaars

LET'S BIM!

Donderdag 15 september 2011

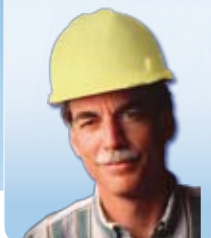
> Werk Samen, Deel Kennis en Ervaring, BIM! Ontwikkel!

Staalbouwers

Betonbouwers

Ingenieursbureaus

Aannemers



Meer informatie vindt u op: www.construsoft-event.com

8:30 – 9:15

Ontvangst met koffie en thee, bezoek Beursplein & Business Points

9:15 – 9:45

Centrale opening Construsoft Event 2011



TEKLA

Blok 1

10:15

11:00

TS1. Nieuw in Tekla Structures 17.0

Nieuw in 17.0
Preview 17.1 en 18.0

TS2. Betonmodellieren voor staaklanten

Betonnen objecten modelleren, toepassen van betoncomponenten, instortvoorzieningen plaatsen en wapening modelleren

TS3. Import & Export

IFC, SDNF, Import & Export, import van data uit Excel

TS4. Tekla BIMsight, "For the love of models"

Samenwerken, bekijken en coördineren met Tekla BIMsight

Blok 2

11:30

12:15

TS1. Nieuw in Tekla Structures 17.0

Nieuw in 17.0
Preview 17.1 en 18.0

TS5. Geavanceerde instellingen

Inrichten van Tekla Structures en modellen, lokaal en centraal instellingen beheren, mogelijkheden en effecten

TS6. Ontwikkelingen van de beton componenten

Modelleren van complexe (sandwich) elementen, wapeningstools op tekeningen

TS7. Multi-user en modellen synchroniseren

Werken in Multi-user en synchroniseren van modellen. Afspraken en communicatie. Wat kan wel en wat mag niet?

12:15 – 13:30

Lunchpauze & bezoek Beursplein, Business Points

Blok 3

13:30

14:15

TS1. Nieuw in Tekla Structures 17.0

Nieuw in 17.0
Preview 17.1 en 18.0

TS8. Lijsten en Templates

Afbeeldingen in Templates HTML / Excel uitvoer, aanpassen en inrichten van Lijsten en Templates

TS9. Trappen en leuningen

Gebruiken van trap en leuning-componenten gecombineerd met gebruikerscomponenten, tekeningen van spijlenhekkens klonen

TS10. Staal componenten

Update Construsoft staal componenten, windverbanden modelleren, super- en submerken

Blok 4

14:45

15:30

TS1. Nieuw in Tekla Structures 17.0

Nieuw in 17.0
Preview 17.1 en 18.0

TS11. Tekening Generator

Tekeningen genereren middels Tekening Generator, tekeningen opmaken met de classifier, instellen van de plotterdatabase

TS12. Gebruikerscomponenten (Basis)

Creëren van eigen verbindingen, details en onderdeelcomponenten, beschikbaarheid in andere modellen

TS13. Tools & Plugins

.NET tools, losse applicaties, eenvoudig routines gebruiken en opnemen

15:45 – 16:15

Centrale afsluiting / Uitreiking Tekla BIM Awards 2011 – BeNeLux

16:15 – 17:15

Afsluiting met hapje en drankje, bezoek Beursplein & Business Points

Centrale opening Construsoft Event 2011

Partner Presentaties

<p>P1. DDS-CAD: de open BIM oplossing</p> <p>Data Design System</p> <p>Open BIM oplossing voor de installatietechniek</p>	<p>P2. Tekla Structures & SpaceClaim</p> <p>AESC</p> <p>Plaatwerk eisen in SpaceClaim modelleren en direct in Tekla Structures importeren</p>	<p>P3. Partial optimization to total optimization</p> <p>Tekla - Jari Heino</p> <p>Improving productivity</p> <p>> Let op: Engelstalig</p>	<p>P4. Ontwikkeling en implementatie IFC, IFD, IDM</p> <p>BuildingSMART</p> <p>Bevorderen van de ontwikkeling en het gebruik van open standaarden</p>
<p>P5a. Koppeling RFEM en Tekla Structures 17</p> <p>RFEM Nederland</p>	<p>P6. Implementing Trimble's BIM to Field technologies</p> <p>Trimble</p> <p>Maximizing the use of BIM</p> <p>> Let op: Engelstalig</p>	<p>P7. Combine, Check and Collaborate: Tekla BIMsight</p> <p>Tekla - Ville Kyytsönen</p> <p>The benefits of Tekla BIMsight</p> <p>> Let op: Engelstalig</p>	<p>P8. Hurks en Tekla, van engineering tot realisatie</p> <p>Hurks beton</p> <p>Hurks oosthoek kemper</p> <p>Hurks delphi engineering</p>
<p>P5b. 3D calculeren vanuit een Tekla model</p> <p>Brink Groep</p>			

Lunchpauze & bezoek Beursplein, Business Points

<p>P9a. Tijdig bijsturen dankzij "Dashboard"</p> <p>ConstruSteel</p>	<p>P10a. Geavanceerd rekenen in beton</p> <p>BuildSoft</p>	<p>P11. Had Fab sculpture (Metal Man) in Lelystad</p> <p>Tekla - Michael Hodgson</p> <p>> Let op: Engelstalig</p> 	<p>P12. openBIM: methodiek met nieuwe kansen</p> <p>Hans Hendriks - de BIMspecialist</p>
<p>P9b. Tijdregistratie, Planning en Agenda</p> <p>ConstruSteel</p>	<p>P10b. Lassen en snijden op één machine</p> <p>CLOOS</p>		
<p>P13a. Projectvoortgang in 3D-model - visualisatie</p> <p>Construsoft & ConstruSteel</p>	<p>P14. Oké, openBIM dus?!</p> <p>Kubus architectural solutions</p>	<p>P15. Manage Construction Information</p> <p>Tekla - Michael Evans</p> <p>Project management in BIM</p> <p>> Let op: Engelstalig</p>	<p>P16. BIM Implementation Strategy</p> <p>Mota-Engil</p> <p>Integrating BIM in the company</p> <p>> Let op: Engelstalig</p>
<p>P13b. The Cutting Edge</p> <p>Novum</p>	<p>Samenwerking Tekla Structures en ArchiCad</p>		

Bezoek Beursplein & Business Points tussen de sessies door

Centrale afsluiting / Uitreiking Tekla BIM Awards 2011 - BeNeLux

Online inschrijven op www.construsoft-event.com



Jan Fennema
Directeur

BIM is niet meer uit de bouw weg te denken. Visie, ontwikkeling en bewijs van betrouwbare samenwerking op basis van open standaarden worden op het Construsoft Event 2011 gepresenteerd.

Online inschrijven:
www.construsoft-event.com

Inleiding

BIM helpt enorm om het bouwproces te verbeteren, maar geeft regelmatig meer vragen dan directe oplossingen. Tijdens het Construsoft Event 2011 worden uw vragen beantwoord door gebruikers en deskundigen die hun ervaring, kennis en conclusies presenteren. Ook is er de gelegenheid individueel met specialisten (Business Points) en collega-bedrijven (Beursplein) te overleggen.

Samen met Tekla is Construsoft continu op zoek naar verbetering van productiviteit voor onze klanten. Door onze grenzen te verleggen verbeteren we onze samenwerking. Samen streven we naar meer uitwisselbaarheid binnen het gehele bouwproces.

Dit jaar heeft Tekla het programma Tekla BIMsight uitgebracht. Dit gratis programma maakt het voor gebruikers van verschillende softwarepakketten eenvoudig om modellen te combineren en uit te wisselen. Met de clash controle kunnen fouten in een vroeg stadium worden ontdekt. Vanuit Tekla Structures 17 kunt u direct uw model publiceren naar een Tekla BIMsight model.

Tijdens het Construsoft Event 2011 kunt u kennis maken met de nieuwe mogelijkheden van Tekla BIMsight waarin ook documenten gedeeld kunnen worden. Voor ondersteuning en presentaties zijn er meerdere specialisten van Tekla uit Finland aanwezig die zich bezig houden met ontwikkelingen op gebied van staal, beton en BIM.

Onder de internationale sprekers dit jaar bevindt zich onder andere de BIM Manager van de grootste aannemer uit Portugal, Mota-Engil. Maar ook BuildingSMART Benelux en Trimble geven een presentatie. Hierdoor biedt het programma meer mogelijkheden voor zowel aannemer als onderaannemer en ingenieursbureau.

Dus bouwend Nederland en België, kom op 15 september naar het Construsoft Event 2011. Kijk over de grenzen en ontmoet collega's uit diverse landen. Ik wens u een plezierige nuttige dag toe.

Programma

U bent uitgenodigd voor het Construsoft Event 2011. Een evenement voor bouwend Nederland en België waar ook internationale Construsoft klanten aanwezig zijn. Er worden workshops gegeven over Tekla Structures en er zijn (partner)presentaties van (internationale) bedrijven uit de branche. Tevens is er een Beursplein met exposanten alsmede verschillende Business Points.

Stel uw eigen programma samen

Naast de gezamenlijke onderdelen van het event – opening, lunch en afsluiting – kunt u de dag geheel naar eigen inzicht invullen. U kunt uit een aanbod van maar liefst 33 sessies (workshops of presentaties) zelf uw top vier samenstellen en zich hier voor inschrijven. Daarnaast kunt u gedurende de hele dag het Beursplein en de Business Points bezoeken.

Een overzicht van de verschillende sessies vindt u in het programmaoverzicht vooraan in dit boekje. Voor detailinformatie over iedere sessie, leest u de beschrijvingen vanaf pagina 10.

Tekla Structures workshops (TS)

De TS workshops (p. 10-15) gaan over het gebruik van Tekla Structures. Deze workshops zijn bedoeld voor zowel ervaren als onervaren Tekla Structures modellers of de mensen die er nauw bij betrokken zijn.

Partner presentaties (P)

De P presentaties (p. 16-23) worden gegeven door een aantal partnerbedrijven. De onderwerpen zijn zeer divers. Meer informatie over de partnerpresentaties is in dit boekje te vinden vanaf pagina 16. Deze presentaties zijn voor iedereen toegankelijk, maar vooral geschikt voor managers.

Inschrijven

U kunt zich online inschrijven voor een deelname aan het Construsoft Event 2011. Dit doet u via onze speciaal ingerichte event website www.construsoft-event.com.

Workshops
Presentaties
Beursplein
Business Points

13 workshops &
20 presentaties
4 (Tijds)blokken
Selecteer er 1 per blok

Stel uw eigen
programma samen

TS = workshops
P = presentaties

Of bezoek Beursplein &
Business Points

Alles toegankelijk voor
alle bezoekers

Online inschrijven:
www.construsoft-event.com



Hieronder vindt u een beschrijving van onze Business Points. Deze zijn de hele dag beschikbaar en toegankelijk voor alle bezoekers.



Support Point

Onze technische support engineers en consultants staan hier voor u klaar. Ondersteund door meerdere ingerichte PC's kunnen zij u helpen met antwoorden op dagelijkse praktische vragen*. Ook kunnen zij u nieuwe én bestaande functionaliteit uitleggen en demonstreren.

Mocht u gedurende de dag een sessie overslaan, dan is er wellicht ruimte voor persoonlijke begeleiding, zodat u kunt ontdekken waar u tijd kunt besparen of beter kunt samenwerken. Uiteraard bent u ook welkom voor een informeel gesprek.

* Om zoveel mogelijk mensen op een efficiënte, maar persoonlijke manier te woord te kunnen staan, is het niet de bedoeling om modellen mee te nemen of vragen op te sparen. U kunt het beste hiervoor op werkdagen contact opnemen met onze reguliere helpdesk.



Meeting Point

Dit is de locatie waar u kunt netwerken met mensen uit uw eigen vakgebied. Op basis van de door u verstrekte gegevens bij inschrijving voor het Event, wordt u ingedeeld in een bepaald segment (Staal / Beton / Engineering / Aannemer).

Op de badge, die u bij binnenkomst krijgt uitgereikt, staat een figuur (zie pagina hiernaast) die uw segment vertegenwoordigt. Door middel van deze figuren kunt u eenvoudig vak- en branchegenoten herkennen.

Ga naar het meeting point, praat over de ontwikkelingen in de markt, deel ervaringen en wissel gegevens uit om samen te werken.

Vergeet uw visitekaartjes niet!

Segmenten:

- | | |
|----------------------|--|
| • Staalbouwers: | Staalconstructiebedrijven, -tekenbureaus |
| • Betonbouwers: | Betonconstructiebedrijven, -tekenbureaus |
| • Ingenieursbureaus: | Engineering van Staal en Beton |
| • Aannemer: | Constructie Management |

Sales Point

Onze accountmanagers staan hier voor u klaar. Met kennis en ervaring in uw markt in combinatie met de mogelijkheden van onze software kunnen zij u het juiste advies voor uw bedrijf geven. Bovendien kunnen de accountmanagers u de functionaliteit en de voordelen uitleggen van de verschillende modules en configuraties.



- Tekla Structures Engineering
- Tekla Structures Steel Detailing (*Limited*)
- Tekla Structures Reinforced Concrete Detailing
- Tekla Structures Precast Concrete Detailing
- Tekla Structures Construction Management
- Tekla Structures Drafter
- Tekla Structures Viewer
- Tekla Structures Upgrades
- Tekla BIMsight

Ook op het gebied van speciale en geavanceerde training of consultancy kunt u zich laten informeren.

- Training Basis / Geavanceerd / Speciaal / Consultancy

Segmenten:

Staalbouwers



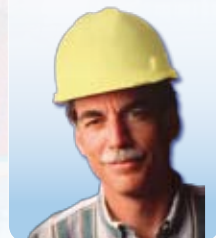
Betonbouwers



Ingenieursbureaus



Aannemers



Het Construsoft Event 2011 wordt mede mogelijk gemaakt door onze sponsors!

Beursplein

Net als vorig jaar is er in de centrale hal een expositie van diverse leveranciers. U kunt hier tussen de sessies en in de pauzes rustig langs gaan om meer informatie in te winnen. Er zijn dit jaar leveranciers van staalmachines tot BIM specialisten en van bevestigingsmiddelen tot 3D constructie- en ontwerpsoftware.

 <p>ERP 4D CAD CAM SOFTWARE</p>	 	
		 <p>DATA DESIGN SYSTEM®</p>
		
 <p>DUITSE TOPKWALITEIT VOOR HOGERE AMBITIES</p>		 <p>Weld your way.</p>
		

Tekla BIM Awards 2011 – BeNeLux

Ook dit jaar kunnen bedrijven die werken met Tekla Structures weer hun beste Tekla BIMsight model insturen. De modellen worden ingedeeld in de volgende 4 categorieën:

- › BIM – Aannemers – Ingenieurs
- › Staal
- › Beton
- › Trappen & Leuningen



Stem op uw favoriete Tekla BIMsight model

Uit alle inzendingen wordt er per categorie een voorselectie gemaakt van de 5 beste modellen. Tijdens het Construsoft Event kunt u zelf stemmen op het, in uw ogen, beste ingezonden model van 2011.

De resultaten worden direct verwerkt en de 4 winnaars uit de verschillende categorieën worden tijdens de centrale afsluiting van het Construsoft Event 2011 bekend gemaakt.

De winnaars van de BIM Awards 2011 – BeNeLux doen automatisch mee in de Global BIM Awards 2011 die georganiseerd wordt door Tekla.

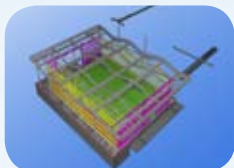
De 4 winnaars worden op het Event bepaald door uw stem

Kijk op de website van het Construsoft Event voor het inzenden van uw Tekla BIMsight model: www.construsoft-event.com

De winnaars van vorig jaar:

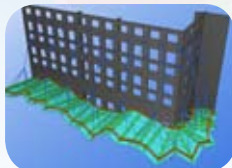
BIM – Aannemers – Ingenieurs

Uitbreiding Seinhuys te Gent



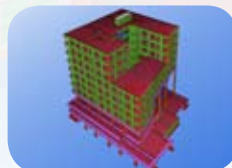
Staal

Luifel Maastoren te Rotterdam



Beton

Kantoorgebouw KPMG te Ypenburg



Trappen & Leuningen

De Buiging kroontjeshekwerk te Zaandam





Ook mensen die (nog) niet met de software werken zijn welkom

**Nieuw in 17.0
Preview 17.1 en 18.0**

**Betonnen objecten modelleren
Toepassen van betoncomponenten
Instortvoorzieningen plaatsen en wapening modelleren**

**IFC, SDNF,
Import & Export
Import van data uit Excel**

Tekla Structures workshops

Hieronder vindt u een korte omschrijving van de inhoud van de Tekla Structures workshops. De workshops zijn bedoeld voor gebruikers van de software en mensen die er nauw bij betrokken zijn. Een aantal workshops richt zich specifiek op staal of beton, de overige workshops zijn algemeen.

TS1. Nieuw in Tekla Structures 17.0

Tijdens deze workshop worden diverse nieuwe functionaliteiten en mogelijkheden van Tekla Structures 17.0 getoond. Tevens wordt er tijdens deze workshop vooruit gekeken naar versie 17.1 en is er een preview van versie 18.0. Deze versie zal begin 2012 uitgeleverd worden.

TS2. Betonmodelleren voor staalklanten

Workshop voor staalklanten die gebruik willen maken van de aanwezige beton- en wapeningsfunctionaliteit in de Steel Detailing configuratie:

- Modelleren van betonnen objecten zoals kolommen, balken, vloeren, wanden, galerijplaten en betonnen trappen.
- Aansluitingen maken van stalen onderdelen op prefab- of in situ beton al dan niet met instortvoorzieningen.
- Wapening in betonnen- of aan stalen onderdelen modelleren en weergave van wapening op W- en A-tekeningen.

Aan de hand van praktische voorbeelden wordt de werking van specifieke betoncomponenten en functionaliteit uitgelegd.

TS3. Import & Export

Samenwerking met andere pakketten en disciplines wordt alsmear uitgebreider en is een veelbesproken onderwerp. Er zijn diverse mogelijkheden voor de uitwisseling van gegevens van en naar Tekla Structures. Denk hierbij aan de koppelingen met rekenpakketten en ERP software, maar ook met diverse softwarepakketten zoals Archicad

en Revit. Tijdens deze workshop zullen verschillende mogelijkheden en functionaliteiten behandeld worden, waaronder: uitwisseling door middel van IFC en SDNF en importeren van artikelnummers of andere gegevens vanuit een Excelblad.

TS4. Tekla BIMsight: "For the love of models"

Tekla BIMsight is sinds 14 februari 2011 beschikbaar als gratis applicatie voor de communicatie en samenwerking met betrekking tot model gebaseerde bouw informatie. Aannemers, ontwerpers, architecten, tekenaars, installateurs en bouwbedrijven kunnen nu hun modellen combineren, controleren op clashes en samenwerken met behulp van deze nieuwe en unieke BIM software. In deze workshop zal gedemonstreerd worden hoe Tekla Structures modellen via IFC export in deze applicatie bekeken kunnen worden, maar ook hoe referentiebestanden van andere disciplines kunnen worden ingeladen. Ook mogelijkheden voor onder andere clash check en communicatie met andere deelnemers in het project zullen worden behandeld.

TS5. Tekla Structures: Geavanceerde instellingen

Tijdens deze workshop zullen verschillende geavanceerde instellingen worden behandeld. Bijvoorbeeld het werken met diverse (buitenlandse) profielendatabases en /of omgevingen. De keuze uit de verschillende "Rolls" tijdens het opstarten en de daaruit volgende consequenties. Het maken en bijhouden van een "Model template", het definiëren van instellingen op de server en het "opruimen" van Tekla Structures versies en mappen zullen aan bod komen.

**Samenwerken, bekijken
en coördineren met
Tekla BIMsight**

**Inrichten van Tekla
Structures en modellen
Lokaal en centraal
instellingen beheren,
mogelijkheden en
effecten**



.....

**Modelleren van
complexe (sandwich)
elementen
Wapeningstools op
tekeningen**

.....

*TS.6 Construsoft beton componenten:
De ontwikkelingen van 2011*

We demonstreren u een aantal vernieuwingen en doorontwikkelingen op het gebied van specifieke betoncomponenten, zoals onder andere het creëren van sandwich-elementen en multilevel assemblies, vernieuwingen binnen wapeningscomponenten en het indelen van vloervelden. Vervolgens zullen diverse ontwikkelde wapeningstools uitgelegd worden zoals een macro om op tekeningen wapeningsymbolen (vlaggetjes) aan te brengen en een macro die vergrote buigvormen van wapeningsstaven op tekeningen kan genereren.

.....

**Werken in Multi-user
en synchroniseren van
modellen. Afspraken en
communicatie. Wat kan
wel en wat mag niet?**

.....

TS.7 Multi-user en modellen synchroniseren

Multi-user: Tegelijk werken met meerdere mensen aan hetzelfde model in Multi-user, eventueel vanaf verschillende locaties.
Model synchronisatie: achteraf modellen en tekeningen samenvoegen tot één model: wat is er nodig en wat is de te hanteren werkwijze.
Het een en ander zal "live" gepresenteerd worden, waarbij ook het belang van goede communicatie en het maken van goede afspraken behandeld zal worden.

.....

**Afbeeldingen
in Templates
HTML / Excel uitvoer
Aanpassen en inrichten
van Lijsten en Templates**

.....

TS8. Lijsten en Templates

Templates en Lijsten tonen direct het resultaat van het model. Hoe haal je in het model aanwezige informatie er weer uit? In deze workshop wordt het personaliseren van templates door middel van de Template Editor behandeld. Hoe kan er gebruik gemaakt worden van jpg logo's van uw bedrijf of van uw opdrachtgevers en hoe kunnen lijsten in HTML of Excel formaat gecreëerd of aangepast worden.

TS.9 Trappen en leuningen

Sinds begin 2010 worden er door Construsoft specifieke opleidingen verzorgd voor het modelleren van trappen en leuningen. Tijdens deze workshop zullen er een aantal onderwerpen uit deze opleiding behandeld worden. Zowel het creëren van rechte steektrappen met leuningen, wentel- en spiltrappen, maar natuurlijk ook specifieke zaken op het gebied van tekeningen komen aan de orde. Ook zullen een aantal specifieke gebruikerscomponenten en plugins voor trappen en leuningen behandeld worden.

Gebruiken van trap en leuningcomponenten gecombineerd met gebruikerscomponenten
Tekeningen van spijlenhekken klonen

TS.10 Staal componenten

Tijdens deze workshop komen specifieke vernieuwingen van bepaalde Construsoft componenten aan bod. Zo is de component voor het plaatsen van de Willemsankers verder uitgebreid zodat nu ook meerdere aansluitingen, drukkokers en centrale ronde verbindingssplaten gegenereerd kunnen worden en heeft de Kraanbaan component wijzigingen ondergaan.

Update Construsoft staal componenten
Windverbanden modelleren, super- en submerken

Het gebruik en principe van super- en submerken zal uitgelegd worden aan de hand van een praktisch voorbeeld in combinatie met een component om (houten) gordingbakjes te modelleren.

Verder zal ook aandacht besteedt worden aan het modelleren van windverbanden in schuine dakvlakken. Diverse mogelijkheden, windverband componenten en instellingen zullen aan de orde komen.



**Tekening genereren
middels de Tekening
Generator, tekeningen
opmaken met de
classifier, instellen van
de plotterdatabase**

TS.11 Tekeningen Generator: Genereren, opmaken en afdrukken

Nog steeds wordt er veel handmatig werk verricht bij het creëren en bijwerken van tekeningen. Tijdens deze workshop komt onder andere het instellen van de huidige Tekening Generator aan de orde, maar ook hoe door middel van de tekening classifier de uitvoering van de tekeningen nog meer naar wens kan worden ingesteld.

In het tweede gedeelte van de workshop zal aandacht besteedt worden aan de tekening preview, het afdrukken en plotten van tekeningen alsook de export naar PDF en plotfiles behandeld worden.

**Creëren van eigen
verbindingen, details en
onderdeelcomponenten.
Beschikbaarheid in
andere modellen**

TS.12 Gebruikerscomponenten (Basis)

Deze workshop is speciaal voor gebruikers die meer willen zien en weten over het maken van gebruikerscomponenten. Gebruikerscomponenten kunnen heel eenvoudig zijn en toch zeer veel repeterend of bewerkelijk werk uit handen nemen. Veel tekenaars hebben het gevoel dat het gebruik of het maken van gebruikerscomponenten moeilijk is, of dat het type werk het niet toelaat. Aan de hand van simpele voorbeelden en een stappenplan zal het aanmaken van eigen verbindingen, details en onderdelen uitgelegd worden. Ook het wijzigen van al gemaakte gebruikerscomponenten zal natuurlijk behandeld worden. Ervaar ook het gemak van de reeds beschikbare gebruikerscomponenten.



TS.13 Tools & Plugins

In deze workshop zullen een aantal "extensions" gepresenteerd worden. Dit zijn "losse" programma's die aan Tekla Structures gekoppeld worden en waarmee specifieke handelingen uitgevoerd kunnen worden. Besproken wordt onder andere de mogelijkheid om gebruikersattributen (bijvoorbeeld artikelnummers) toe te voegen aan Tekla objecten waarbij de parameters gedefinieerd zijn en uitgelezen worden vanuit een Excel bestand. Het importeren en exporteren van coördinaten in Tekla Structures van en naar Trimble of andere total station machines. Het plaatsen van gewalste liggers (Polyprofielen) door middel van 2 punten. Het converteren van een PDF tot referentiemodel. Ook zal gedemonstreerd worden hoe eenvoudige routines gemaakt en gebruikt kunnen worden.

.NET tools, losse applicaties, eenvoudig routines gebruiken en opnemen

- advertentie -

Construsoft & Océ samen sterk



Océ ColorWave 600
Duurzaam, watervast, productief in kleur



Océ PlotWave 300
Eenvoudig, duurzaam, betrouwbaar, alles-in-één



Laat u overtuigen en kijk op www.oce.nl

Partner Presentaties

We hebben voor u een interessante mix samengesteld van gastsprekers en bedrijven die u graag over hun ervaring, diensten of producten informeren.



DATA DESIGN SYSTEM®

P1. DDS-CAD: De open BIM oplossing voor de installatietechniek

DDS-CAD is een geavanceerde open BIM applicatie voor het ontwerpen, berekenen en documenteren van elektro, HVAC en sanitaire installaties. Dankzij de geïntegreerde intelligentie stelt DDS-CAD gebruikers in staat de optimale installatie te ontwerpen en volledig door te rekenen. DDS-CAD is gecertificeerd voor het im- en exporteren van IFC gegevens binnen het BIM proces. Gebruikers kunnen dan ook gemakkelijk constructieve modellen vanuit Tekla in laden en vice versa. Daarnaast ondersteunt de software ook het uitwisselen van de traditionele 2D formaten zoals DWG en DXF.



P2. Tekla en SpaceClaim

AESC is distributeur voor de Benelux van SpaceClaim 3D CAD software. Een nieuwe, snel 3D modelleer programma. Plaatwerk is één van de sterkste gebieden van SpaceClaim. Met de nieuwe integratie met Tekla Structures is het mogelijk om alle plaatwerk eisen in SpaceClaim te modelleren en direct in Tekla te importeren. In deze presentatie demonstreert AESC de koppeling met Tekla en de functionaliteit binnen SpaceClaim plaatwerk.



Presented by:
Jari Heino



P3. Partial optimization - total optimization

In construction industry workflows are still very much fragmented causing inefficiencies in information and materials flow. In this presentation we will discuss how to improve productivity with Tekla Structures in fabricators workflow using precast fabricators workflow from sales to erection as an example.

P4. IFC, IFD en IDM: Ontwikkeling en implementatie

De doelstelling van BuildingSMART is het bevorderen van de ontwikkeling en het gebruik van open standaarden in alle digitale communicatieprocessen rond projecten van gebouwen en infrastructuur.



P5a. Koppeling RFEM & Tekla Structures 17

RFEM is rekensoftware voor het berekenen van 3-dimensionale constructies van staal, beton, hout, glas, aluminium of metselwerk. In een korte demonstratie wordt de bi-directionele koppeling getoond tussen Tekla Structures 17 en RFEM. Er wordt uitgelegd, hoe beide pakketten omgaan met zogenaamde constructie- en rekenmodellen. Omdat de BIM-koppeling op de nieuwe .Net-interface van Tekla is gebaseerd, is het mogelijk om eenvoudig wijzigingen of nieuwe constructiedelen aan te brengen. De koppeling synchroniseert vervolgens de wijzigingen automatisch in het andere pakket, zie ook www.rfem.nl.



P5b. 3D calculeren vanuit een Tekla model

Brink Groep heeft het 3D calculatiepakket IBIS4BIM ontwikkeld, waarbij het mogelijk is om vanuit een 3D model een begroting te genereren. Naast de hoeveelheden wordt in een gratis viewer tevens het 3D model getoond, zodat men kan zien welk element men gaat afprijzen. Met behulp van zelf herkende kostenrecepten is men in staat om prijzen aan de CAD elementen te koppelen.





P6. Build with BIM: Implementing Trimble's BIM to Field technologies

This presentation will show how Trimble's technologies can be used to change construction by maximizing your use of BIM. We will explore several projects where Trimble's technologies can bring dramatic productivity gains for general contractors and structural trades by using the BIM model for project layout. This presentation will also look at advanced workflows like Scan to BIM, providing contractors with ways to collect large amounts of data quickly for as-built updates to the model or pre-renovation structure condition modeling.




Presented by:
Ville Kytsönen




P7. Combine, Check and Collaborate: Free Tekla BIMsight

In this presentation: the benefits of Tekla BIMsight, why it should be used and why it is free and stays free of charge.



 hurks beton

 hurks oosthoek kemper

 hurks delphi engineering

P8. Hurks en Tekla: Van engineering tot realisatie

In deze presentatie laten we, middels voorbeelden, zien hoe Hurks beton, Hurks oosthoek kemper en Hurks delphi engineering Tekla Structures als hulpmiddel gebruiken in het verder automatiseren en optimaliseren van het productieproces. Van compleet in 3D gemodelleerde projecten (inclusief wapening en instortvoorzieningen) tot automatisch gevlochten wapeningskorven en aansturing van montage.

P9a. Tijdig bijsturen dankzij "Dashboard"

Voor een inkoop is het belangrijk om te weten wat er wanneer besteld moet worden, terwijl voor een calculator de scoringskans per relatie van belang is. Voor een financial controller is bijvoorbeeld belangrijk hoeveel er gefactureerd is en wat de kosten waren. Deze gegevens zijn vaak binnen een bedrijf wel aanwezig, maar door deze grafisch weer te geven wordt het monitoren, signaleren en tijdig bijsturen eenvoudiger. Het persoonlijk in te richten "Dashboard" helpt elke organisatie om op het juiste moment de juiste acties te ondernemen.

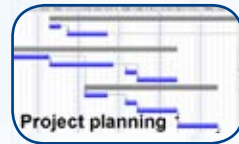


construsteel
ERP 4D CAD CAM SOFTWARE

Tijdens deze workshop laten we zien hoe eenvoudig het is om de gewenste cijfers om te zetten naar grafieken

P9b. Tijdregistratie, Planning (Projecten / Machines) en Agenda

Een overzichtelijke projectplanning is essentieel voor een optimale organisatie. Dankzij automatische tijdregistratie kan ook de voortgang van de bestede uren gevisualiseerd worden. Een planning kan "mijlpalen" bevatten en door deze ook in de persoonlijke Agenda te tonen kan pro-actief gehandeld worden. Dit alles resulteert in efficiënter werken én een toename van de kwaliteit.



construsteel
ERP 4D CAD CAM SOFTWARE

Projecten plannen op basis van deadlines en/of capaciteit per afdeling / machines
Mogelijkheden voor automatische tijdregistratie op kantoor en in productie

P10a. Geavanceerd rekenen in beton: Gecombineerd effect van scheurvorming en kruip

Met het programma Diamonds berekent u in no time deze niet-lineaire doorbuigingseffecten. U doet dit volgens de meest recente regelgeving NEN-EN1992-1-1 (inclusief Nationale Bijlage). De software houdt rekening met eventueel praktisch geplaatste wapening. U berekent de gescheurde doorbuiging, al dan niet met evolutie in de tijd. Tevens berekent Diamonds de scheurwijdte voor raamwerken, platen en volledige 3D structuren.

 **BuildSoft**

CLOOS

Weld your way.



P10b. Lassen en snijden op één machine

Welding /cutting manipulator WPST=25kN:

1. vrij programmeerbare Machine Solution voor las/snijbewerkingen aan staal(profiel)constructies (prefab constructies voor mechanische verbindingen op locatie)
2. opname van delen klantspecifiek
3. met geïntegreerd flexibel kleminrichting voor diverse (kleine) componenten
4. rotatie units synchroon aangedreven
5. hoogte is manueel of motorisch instelbaar
6. loopbaan en portaal klantspecifiek gebouwd
7. uitvoering met las en/of snijrobot (hangend)
8. Qirox robotarm OOK leverbaar als 7-asser



Presented by:
Michael Hodgson



P11. Had Fab sculpture (Metal Man) Lelystad - The Netherlands

An eight-storey-high squatter has taken over a Dutch dam outside Lelystad. The sculpture is created by British artist Antony Gormley. This unique combination of art and architecture weighs 44,000 kilos and has 1,804 steel beams held together with 14,000 bolts.

Michael Hodgson of Tekla is giving more facts and figures about this amazing project in this presentation.



P12. openBIM: Een methodiek met nieuwe kansen

Binnen een bouwproces werken zeer veel verschillende partijen samen om te komen tot het uiteindelijke resultaat. De rollen en verantwoordelijkheden van deze partijen verschuiven regelmatig. Ook de omgeving is continu in beweging. De grote hoeveelheid partijen en gegevens binnen een project en de dynamiek daarvan maakt dat de kans op faalkosten groot is.



De bouwsector ontwikkelt zich tot een kennisintensieve sector waarin organisaties samenwerken aan complexe bouwprojecten. Het hedendaagse bouwen gaat gepaard met grote informatiestromen tussen de samenwerkende partijen. Om deze in de juiste banen te leiden is er een groeiende behoefte in de keten om gebruik te maken van elkaars informatie; openBIM 3D (BIM) modellen uitwisselbaar via open standaards, met bijbehorende BIM methodieken.

In deze lezing wordt informatie verstrekt en tips gegeven om succesvol BIM toe te passen!

P13a. Projectvoortgang in 3D-model

Met de integratie van Construsteel MRP in Tekla Structures kan de voortgang van een project efficiënt worden beheerd in 4D. Het 3D-model kan door deze integratie worden gebruikt om de status per onderdeel in verschillende kleuren te visualiseren. Zo kan in het 3D model bijvoorbeeld gezien worden wat besteld is, wat waar op voorraad ligt, of onderdelen bij de verzinkerij zijn, etc. Door een terugkoppeling te realiseren met CNC machines is het zelfs mogelijk om het gehele fabricageproces automatisch te visualiseren.




P13b. The Cutting Edge

Volledig automatische verwerking van sleufgaten, ravelingen en dubbelverstek uit een 3D-tekening van Tekla-structures. Novum Robotics Et Automation heeft hiervoor een Profielbewerkingsmachine ontwikkeld. Uit Tekla-structures worden de NC-files gebruikt om naast de boorbewerkingen en zaagsneden ook de snijbewerkingen te genereren. Vervolgens worden deze bewerking op de Profielbewerkingsmachine uitgevoerd waarbij gebruik wordt gemaakt van een 6-assige robotarm, die kan boren en autogeen of plasma snijden.





P14. Oké, openBIM dus?!

Het ondersteunen van openBIM is, naast de geboden functionaliteit, een belangrijke motivatie om te starten met Tekla software. Architecten gebruiken echter geen Tekla. Wat dan wel? En hoe kunnen we in een openBIM-omgeving samenwerken met architecten? Rob Roef, directeur marketing van Kubus architectural solutions neemt u mee in de werkwijze van de ArchiCAD-gebruikende architect en laat aan de hand van voorbeelden zien hoe een samenwerking leidt tot mooie resultaten.



Presented by:
Michael Evans



P15. Manage construction information through the project & developments for CIP

This presentation shows how the BIM model should be used to manage the whole project from material quantities, schedules, costing but also including the typical deliverables such as the drawings, the analysis model and reports.



P16. BIM Implementation Strategy

Mota-Engil Engenharia embraced the challenge to explore and integrate BIM in its processes and working methods two years ago. The Top Management believes on the potential of the methodology and shares with the operational team the vision that it is possible to increase the productivity of our industry and to reduce substantially the waste produced.

After more than 250.000 m2 built using this technology and its methodologies, the results obtained and the lessons learned are invaluable, and Mota-Engil knows that it is only exploring a small percentage of it.

Working with its partners, Mota-Engil has been developing several protocols and standards that are helping the company to gradually integrate BIM on its routine. The big challenge is on the side of the culture change. Technologies are available but it is crucial that professionals understand how important it is to change habits.

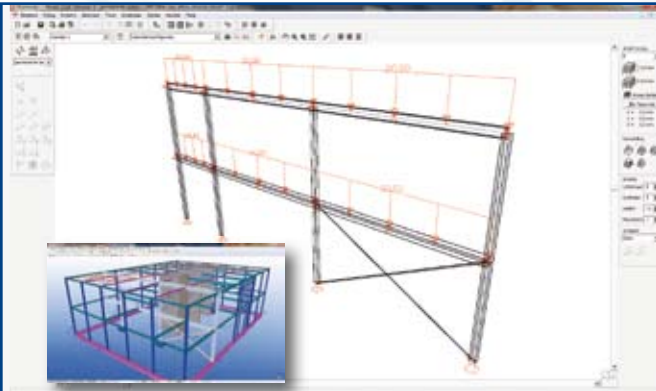
Mota-Engil is promoting a chance internally, independently of other external stakeholders, however a national/international change is requested. Mota-Engil is also planning to contribute soon in this regard.

Presented by:
António Ruivo Meireles



António Ruivo Meireles is BIM Manager bij Mota Engil, de grootste aannemer van Portugal. Met verschillende configuraties van Tekla Structures en andere software pakketten heeft hij al veel ervaring met toepassing, maar ook met implementatie van BIM. In deze lezing zet António Ruivo Meireles uit wat voor strategie Mota Engil nu heeft voor het implementeren van BIM.

- advertentie -



Diamonds

by BuildSoft

- ✓ meer dan 20 jaar ervaring in Eurocode & NEN in één rekenpakket
- ✓ modellering raamwerken, platen, wanden en 3D structuren in staal, beton en hout
- ✓ berekening wapening en scheurvorming beton volgens Eurocode 2 annex NL en NEN 6720
- ✓ unity check staal volgens Eurocode 3 annex NL en NEN 6770/1
- ✓ link met Tekla Structures is standaard inbegrepen

Probeer het zelf! Download NU uw gratis 30-dagen evaluatie versie op www.buildsoft.nl

Contactgegevens



NBC

Blokhoeve 1
3438 LC Nieuwegein
Tel.: 030-6026900
Fax.: 030-6026901
Web: www.n-b-c.nl



Construsoft

Hengelder 16
6902 PA Zevenaar
Tel.: 0316-340192
Web: www.construsoft.nl

Donderdag 15 september 2011 - Ontvangst vanaf 8:30 uur